



# ROANNE DESTINATION AFFAIRES





## **TERRE DE SAVEURS**

Depuis de nombreuses années, le nom de Roanne résonne dans le monde entier comme un haut-lieu de la gastronomie. Institution dans le paysage culinaire Français, la **Maison Troisgros** (3 macarons depuis 1968 et 5 étoiles au guide Michelin) n'en est pas moins une des plus créatives.

La gastronomie et le terroir sont les domaines d'excellence du Roannais : table de renommée internationale, produits du terroir de grande qualité, traditions vigneronnes ...

Lové en bord de Loire, ce territoire regorge de patrimoine naturel et architectural. Autant de reliefs, de couleurs et d'odeurs qui créent un **délicieux bouquet de sensations**.

Avec son bassin de près de 200 000 habitants, Roannais Agglomération sait recevoir, et pas seulement ses touristes plus nombreux chaque année...

Le Roannais est une terre riche avec de nombreux villages de caractère agréables & charmants avec un patrimoine architectural remarquable (chapelles, abbayes, couvents, églises, donjon, châteaux...)



### **HÔTEL DU CHÂTEAU DE CHAMPLONG \*\*\*\***

100 chemin de la chapelle 42300 Villerest

Capacité de l'établissement : 12 chambres

Cadre idyllique dans un écrin de verdure - Maison de charme

Services proposés sur place : Séminaires Massages Restauration

Équipements au sein de l'hébergement : Piscine, ascenseur, climatisation, restaurant climatisé, centre de remise en forme, hammam, jacuzzi, sauna, spa, parking privé, wifi

Nb de salles de réunion équipées : 3

Espace bien être par David Grand « Le Paradis du bien être »  
Spa de France 5\*



### **LA MAISON TROISGROS \*\*\*\*\***

Place Jean Troisgros 42300 Roanne - Classement 5 étoiles, Relais et Châteaux

Capacité de l'établissement : 16 chambres

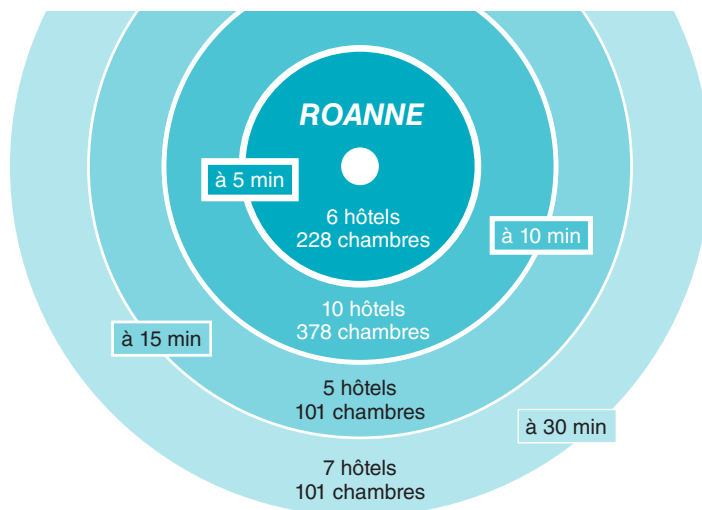
Services proposés sur place : Massages & Restauration

Équipements au sein de l'hébergement : Salle de sport, ascenseur, climatisation, restaurant, sauna, solarium, jardin, parking privé, garage privé, mini-bar, accès internet privatif, câble satellite, télévision, téléphone



## ***HOTE DE STANDING***

Avec 28 établissements classés jusqu'à 5 étoiles dans un rayon de 30 km autour de Roanne, l'offre hôtelière est parfaitement adaptée aux exigences de l'accueil de manifestations d'envergure.





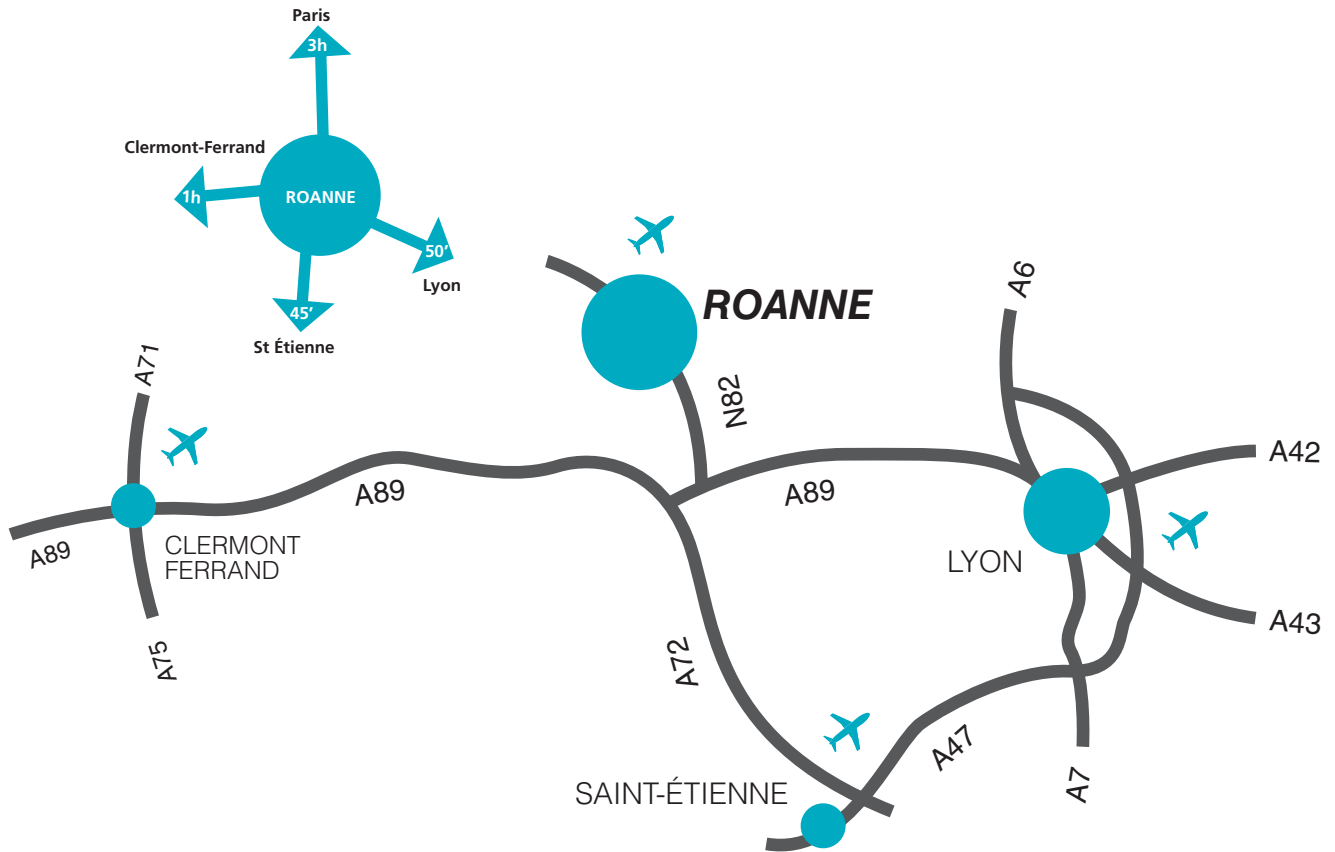
## ***TERRE D'ÉVÈNEMENTS***

Tour de France, Critérium du Dauphiné, Paris Nice, Semaine des As, matchs internationaux de basketball et handball féminin : avec ses équipements, ses structures, ses agents et son tissu associatif puissant, Roannais Agglomération a su réussir l'accueil des évènements dont il a eu la charge. Cette compétence collective reconnue est une fierté.



## ***TERRE SPORTIVE***

Avec un club champion de France de Basket en 2007 et goûtant aux joies des joutes européennes de nombreuses saisons, le supporter roannais se régale d'évènements sportives dans une ambiance chaude et fervente. Le « showdron » choralien est l'un des plus puissants de l'hexagone. Le Roannais regorge de graines de champions et aime le sport : plus de 300 associations sportives sont réparties dans de nombreuses disciplines variées.





## ROANNE SUR L'AXE IDÉAL

Avec ses infrastructures routières et ferroviaires, Roanne est idéalement placé à moins d'une heure de l'entrée de Lyon et St-Étienne, à peine plus de Clermont et 3h de Paris.



**50min**  
de Lyon

**2h30**  
des Alpes

**2h45**  
de la Méditerranée



**1** aéroport  
international  
à moins d'1h30

**2** aéroports  
nationaux  
à moins d'1h

**1** aérodrome  
sur le territoire  
roannais



des trains toutes les  
**23min**  
à destination de Lyon,  
St-Étienne ou  
Clermont-Ferrand

**3h**  
de Paris

projet LGV à L'horizon 2030  
**30min** **1h20**  
de Lyon de Paris



# LE SCARABÉE







## **LE SCARABÉE**

### **LES CHIFFRES CLÉS**

#### **RÉUNIONS - CONVENTIONS**

De **20 à 3 200** personnes

#### **SALONS - EXPOSITIONS**

**150 stands de 9 m<sup>2</sup>** (parvis extérieur de 12 000 m<sup>2</sup> clôturé)

#### **CONCERTS - SPECTACLES**

Jusqu'à **5 500 places assis/debout** (dont 3350 places assises)

**3120 m<sup>2</sup>**

de plateau  
sans poteau

**1**

salle de conférence  
de 200 m<sup>2</sup>

**2**

salles de commissions  
/ateliers de 70 m<sup>2</sup>

**1000 m<sup>2</sup>**

de hall d'accueil  
Vestiaire, bar, salon de  
réception et restauration



Situé au coeur d'une région reconnue pour son cadre de vie et sa gastronomie, le Scarabée est un espace entièrement modulable pour accueillir expositions, salons, spectacles, réunions, congrès et soirées de gala.

Par sa complémentarité et la modularité de ses aménagements, il peut accueillir un grand nombre de manifestations.

Le Scarabée est un lieu unique de par son architecture (œuvre de l'architecte Alain Sarfati) : les couleurs et les espaces lui confèrent une originalité remarquable. Visiteurs et organisateurs profitent au quotidien des services et qualités d'un équipement opérationnel, offrant confort et convivialité.

**3120m<sup>2</sup> de zone d'exposition intérieure**

**12000m<sup>2</sup> de zone d'exposition extérieure**

**1000m<sup>2</sup> de hall d'accueil avec bar**

**Spectacle / concert 5500 places assis/debout**

**Conférence / convention de 20 à 3400 personnes**

**Restauration de 20 à 2000 personnes**

**3 salles de réunion de 20 à 200 personnes**

**Parking gratuit de 1500 places**

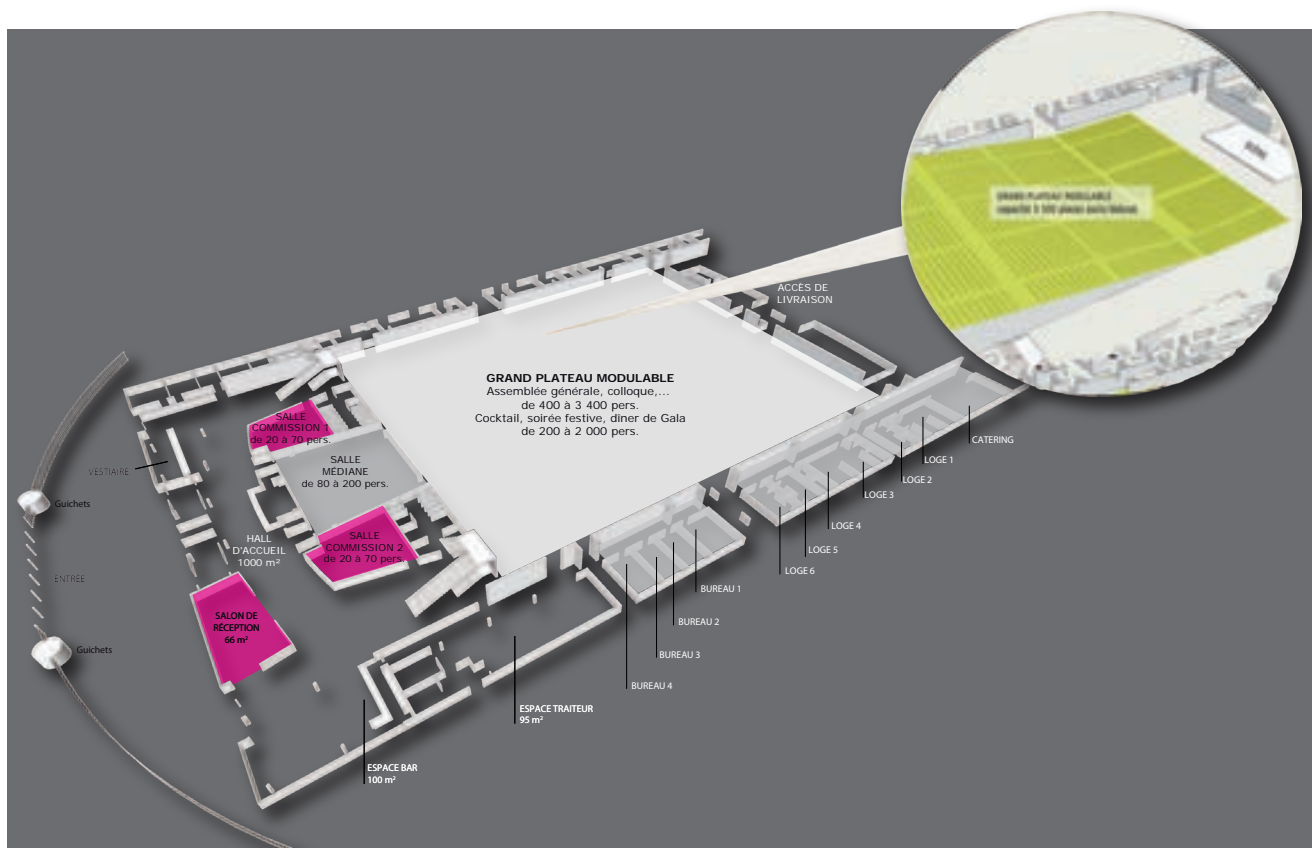
**Certification Iso 14001**



## **LE SCARABÉE,** **UN ESPACE UNIQUE À ROANNE** **POUR VOS ÉVÉNEMENTS**

- > 60 événements par an
- > 180 000 visiteurs par an
- > Un espace modulable pouvant accueillir tout type d'événements de 20 à 5 500 personnes
- > Conventions, réunions, séminaires, congrès, concerts, spectacles, cocktails, repas dansants, salons, expositions...

	SURFACE	EXPOSITION	CONCERT SPECTACLE	CLASSE	THÉÂTRE	U	COCKTAIL PAUSE	RESTAURATION
GRAND PLATEAU	3 200 m <sup>2</sup>	3 200 m <sup>2</sup>	5 500	2 000	3 200		3 000	3 000
SALLE MÉDIANE	210 m <sup>2</sup>	210 m <sup>2</sup>	180	200	210	120	210	210
SALLE DE COMMISSION 1	70 m <sup>2</sup>	70 m <sup>2</sup>	60	35	70	35	70	70
SALLE DE COMMISSION 2	70 m <sup>2</sup>	70 m <sup>2</sup>	60	35	70	35	70	70
HALL D'ACCUEIL / ESPACE BAR	1 000 m <sup>2</sup>	1 000 m <sup>2</sup>					800	200
SALON DE RÉCEPTION	66 m <sup>2</sup>	66 m <sup>2</sup>		30	60	30	60	60





## SALON

Situé dans une zone d'attractivité de plus de 200 000 visiteurs, Le Scarabée est le lieu idéal pour l'organisation de nombreux salons à thème, professionnels et grand public. En intérieur, le grand plateau offre une surface de 3120 m<sup>2</sup>, sans poteau ni obstacle. En extérieur, le parvis peut recevoir jusqu'à 12 000 m<sup>2</sup> d'exposition

### CAPACITÉ

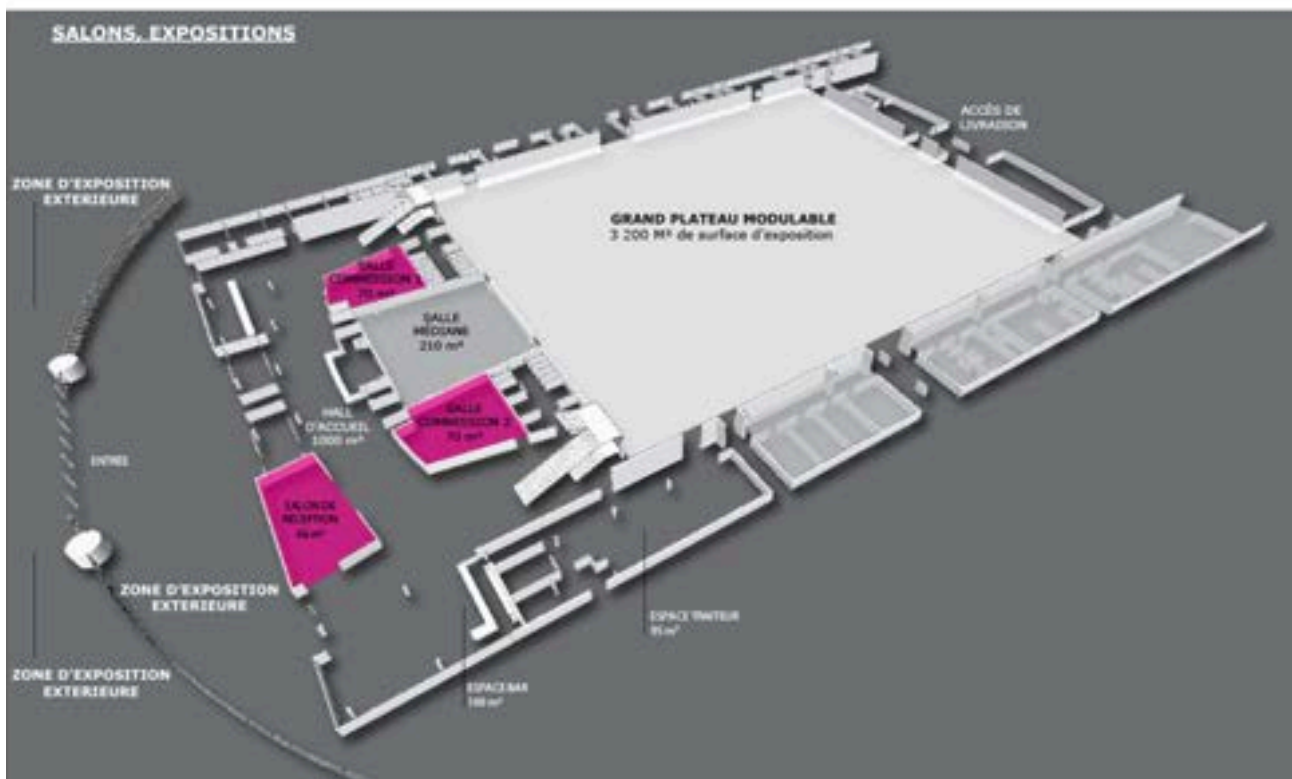
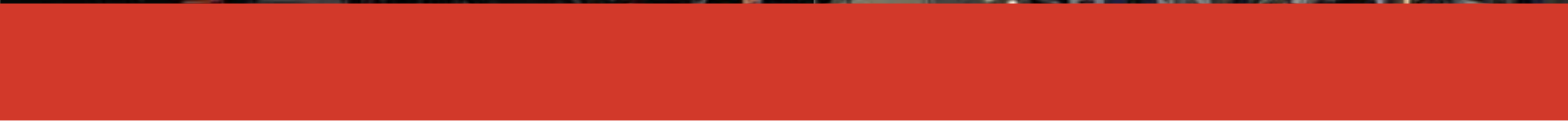
**Zone d'exposition intérieure : 3 120 m<sup>2</sup> (150 stands de 9 m<sup>2</sup>)**

- > Hall d'accueil avec espace bar : 1 000 m<sup>2</sup>
- > Salle de presse
- > Salon de réception
- > Bureaux organisateurs

**Zone d'exposition extérieure : parvis de 12 000 m<sup>2</sup> clôturés.**

- > Parking : plus de 1000 places
- > Accessibilité véhicules et poids lourds (35T) sur le grand plateau : Alimentation électrique, raccordement eau, téléphone, TPE, wifi...

	SURFACE	EXPOSITION	CONCERT SPECTACLE	CLASSE	THÉÂTRE	U	COCKTAIL PAUSE	RESTAURATION
GRAND PLATEAU	3 200 m <sup>2</sup>	3 200 m <sup>2</sup>	5 500	2 000	3 200		3 000	3 000
SALLE MÉDIANE	210 m <sup>2</sup>	210 m <sup>2</sup>	180	200	210	120	210	210
SALLE DE COMMISSION 1	70 m <sup>2</sup>	70 m <sup>2</sup>	60	35	70	35	70	70
SALLE DE COMMISSION 2	70 m <sup>2</sup>	70 m <sup>2</sup>	60	35	70	35	70	70
HALL D'ACCUEIL / ESPACE BAR	1 000 m <sup>2</sup>	1 000 m <sup>2</sup>					800	200
SALON DE RÉCEPTION	66 m <sup>2</sup>	66 m <sup>2</sup>		30	60	30	60	60





## CONVENTIONS

Le Scarabée met à votre disposition un espace entièrement modulable pour accueillir vos conférences, assemblées générales, congrès, colloques, expositions, déjeuners d'affaires, soirées de gala...

### CAPACITÉ

Le Scarabée offre une capacité d'accueil de 20 à 3 400 personnes en réunion et convention et jusqu'à 2 000 personnes en réunion avec un déjeuner ou dîner

- > Un grand plateau de 3120 m<sup>2</sup>
- > Une salle de conférence de 200 m<sup>2</sup>

- > Deux salles de commissions de 70 m<sup>2</sup>
- > Nombreuses configurations de gradins (fixes et mobiles)
- > Un hall d'accueil de 730 m<sup>2</sup> avec un espace bar
- > Une salle de réception
- > Un espace traiteur

*Tous les espaces sont climatisés*

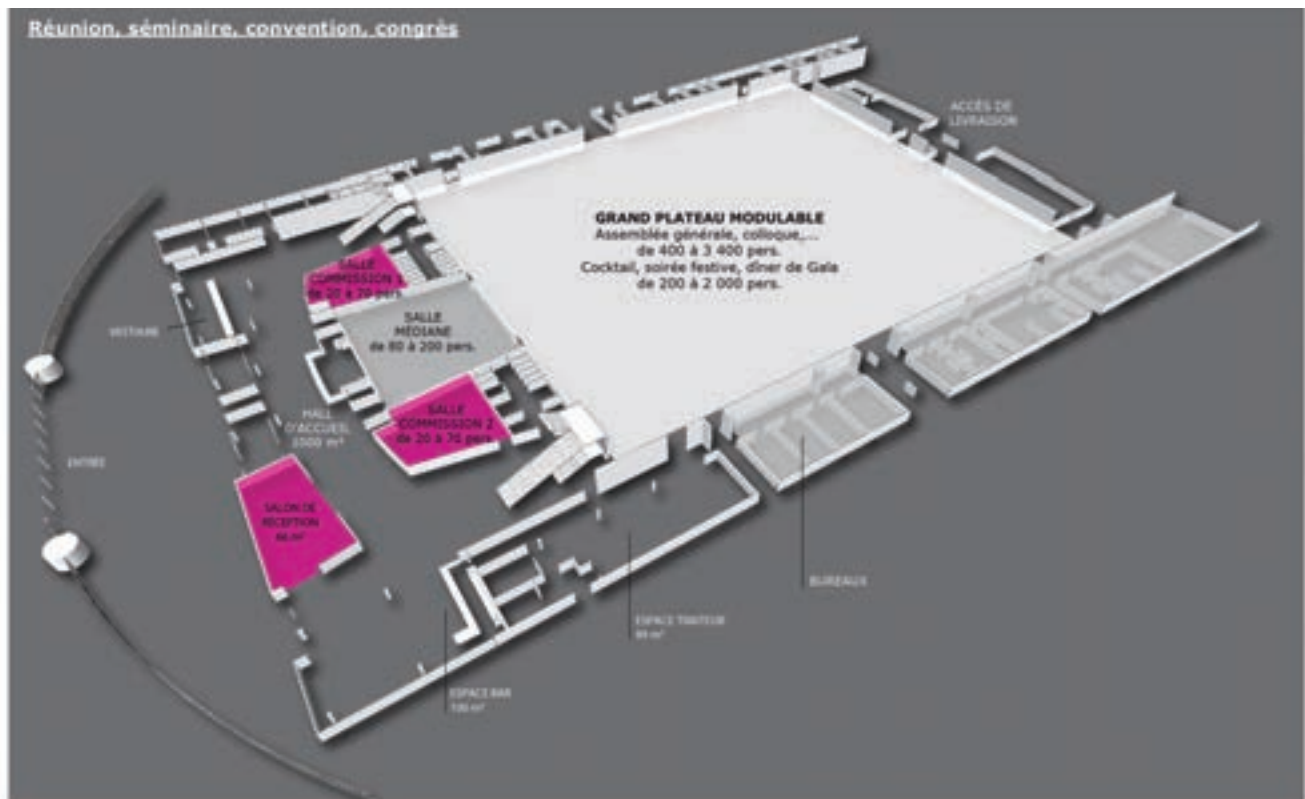
*Toutes les salles ont une entrée indépendante par le hall d'accueil*

**RÉALISONS VOTRE PROJET ENSEMBLE...  
NOTRE ÉQUIPE À VOTRE ÉCOUTE**

**Le Scarabée - Julien Chabrol  
04 77 69 37 30**

	SURFACE	CLASSE	THÉÂTRE	U	COCKTAIL PAUSE	RESTAURA- TION
GRAND PLATEAU	3 200 m <sup>2</sup>	2 000	3 200		3 000	3 000
SALLE MÉDIANE	210 m <sup>2</sup>	200	210	120	210	210
SALLE DE COMMISSION 1	70 m <sup>2</sup>	35	70	35	70	70
SALLE DE COMMISSION 2	70 m <sup>2</sup>	35	70	35	70	70
HALL D'ACCUEIL / ESPACE BAR	1 000 m <sup>2</sup>				800	200
SALON DE RÉCEPTION	66 m <sup>2</sup>	30	60	30	60	60









**FONTALON**



## **FONTALON**

### **LES CHIFFRES CLÉS**

Modulable, l'espace peut accueillir plusieurs types de manifestations : banquets, repas ou thés dansants, bals, conférences, séminaires, réunions, assemblées générales, lotos, arbres de Noël, spectacles (configuration places assises ou debout).

Cette salle est accessible aux associations, comités d'entreprises, syndicats et partis politiques, collectivités et sociétés commerciales.

**576 m<sup>2</sup>**

surface totale  
de la salle

**138 m<sup>2</sup>**

surface de l'espace  
scénique

**4**

configurations  
différentes



## LES PRINCIPAUX ESPACES

- > Une salle d'une surface totale de 576 m<sup>2</sup>, permettant pour les spectacles de développer un espace scénique de 138 m<sup>2</sup>,
- > Un espace billetterie, avec des vestiaires,
- > Un espace bar (avec armoires réfrigérées),
- > Des loges avec douches et sanitaires,
- > Un espace de préparation (cuisine de réchauffage, plonge...),
- > Des sanitaires,
- > Une régie technique.



## CONFIGURATIONS PROPOSÉES

**BANQUET** (gradins non accessibles)  
500 places assises

**REPAS OUTHÉ DANSANT** (gradins non accessibles)  
354 places assises avec parterre dansant (plancher) de 112 m<sup>2</sup>

**SPECTACLE OU CONFÉRENCE** (avec gradins)  
489 personnes

- Gradins : 225 places

- Parterre bas : 224 places (chaises mobiles)

- Parterre haut : 40 personnes

La configuration spectacle dispose d'un espace scénique modulable (ouverture de scène pouvant varier de 10 à 20 m, profondeur 8 m), de 4 rideaux de scène, d'un espace de répétition en arrière scène de 150 m<sup>2</sup>, d'une régie et d'un gril automatisé.

**SALLE AVEC PARTERRE LIBRE**

1395 personnes (sans gradin et sans mobilier)



**CONFIGURATION  
« ÉVÉNEMENTIEL »**



**CONFIGURATION  
« SCÉNIQUE »**





### **MATÉRIEL**

84 tables et 500 chaises

Micros HF

Amplificateur

6 enceintes

Limiteur de décibels

Vidéoprojecteur

Écran motorisé

10m x 5m

Boucle magnétique  
pour les malentendants

### **PARKING**

500 places parking haut

65 places parking bas

### ***ET AUSSI, LE DIAPASON***



### **POUR TOUTE INFORMATION**

**Emmanuel Demont**

**06 26 04 80 85**

A modern building facade featuring a mix of materials and colors. The upper part has a grey, textured metal panel. Below it, there are large glass windows with dark frames. To the right, there are sections of blue and red corrugated metal panels. Several silver metal poles support the structure. The text 'CHORUM ALAIN GILLES' is overlaid in white on a dark blue background.

**CHORUM  
ALAIN GILLES**







## **LA HALLE VACHERESSE & L'ESPACE CHORUM ALAIN GILLES**

### **LES CHIFFRES CLÉS**

La Halle André Vacheresse à Roanne est le cœur sportif de la ville. Cette salle accueille tous les matchs à domicile de la Chorale Roanne basket (championnat professionnel).

En 2011, cet équipement a été entièrement rénové pour passer de 3 000 à 5000 places. Une salle annexe de 700 m<sup>2</sup> a été réalisée pour accueillir congrès et réunions. Cette salle baptisée espace Chorum Alain Gilles peut-être le lieu idéal pour vos prochains séminaires.

**5 000**  
places

**700 m<sup>2</sup>**  
surface de l'espace  
Chorum



- > Infrastructure moderne, entièrement rénovée et équipée pour l'accueil de congrès
- > Facilité de stationnement, parking gratuit
- > Salle de 700 m<sup>2</sup>
- > Répond aux normes environnementales exigeantes « Haute Performance Énergétique »

	SURFACE M <sup>2</sup>	PLACES
GRANDE SALLE MODULABLE	700	de 350 à 634

## POUR TOUTE INFORMATION

**Emmanuel Demont**  
**06 26 04 80 85**

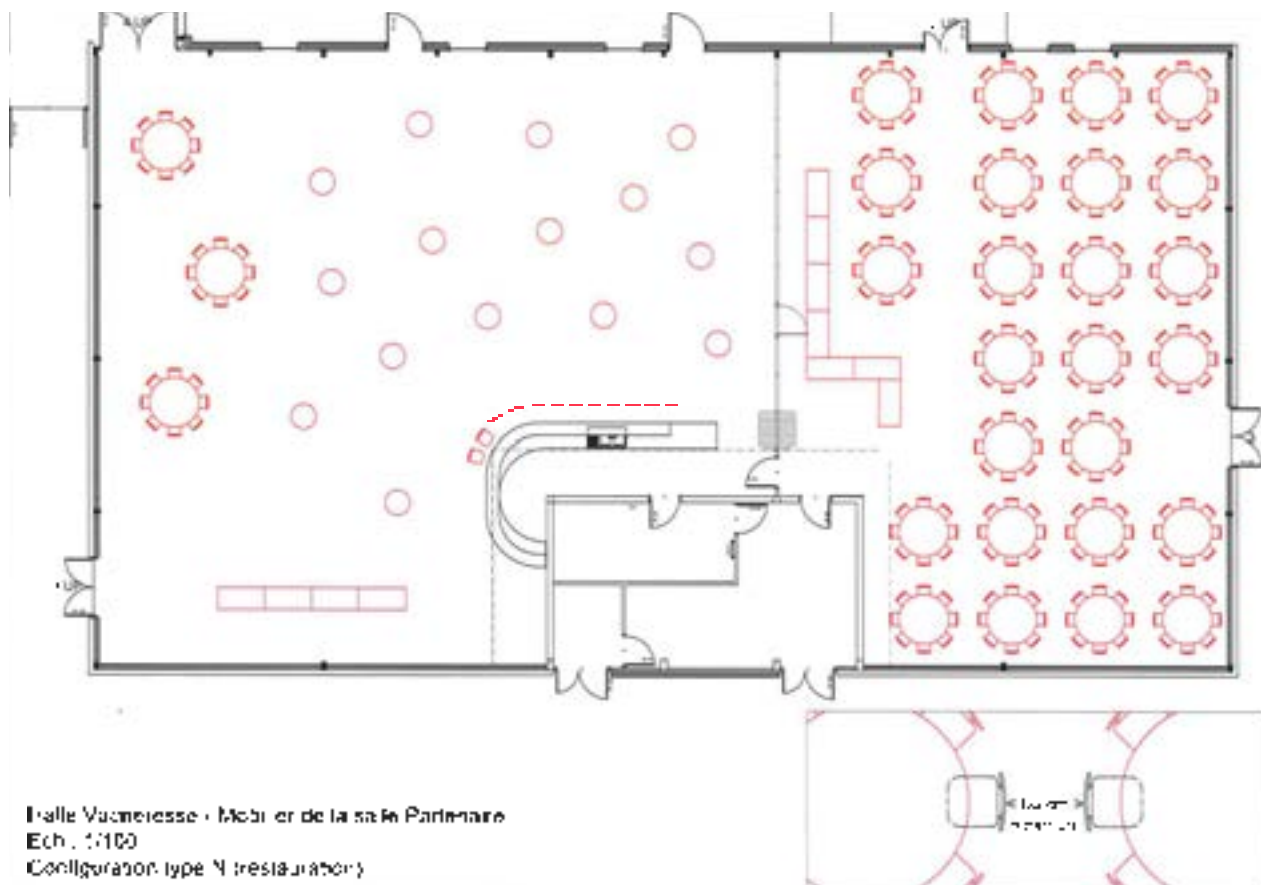
# ANNEXES

## LE SCARABÉE - SALON



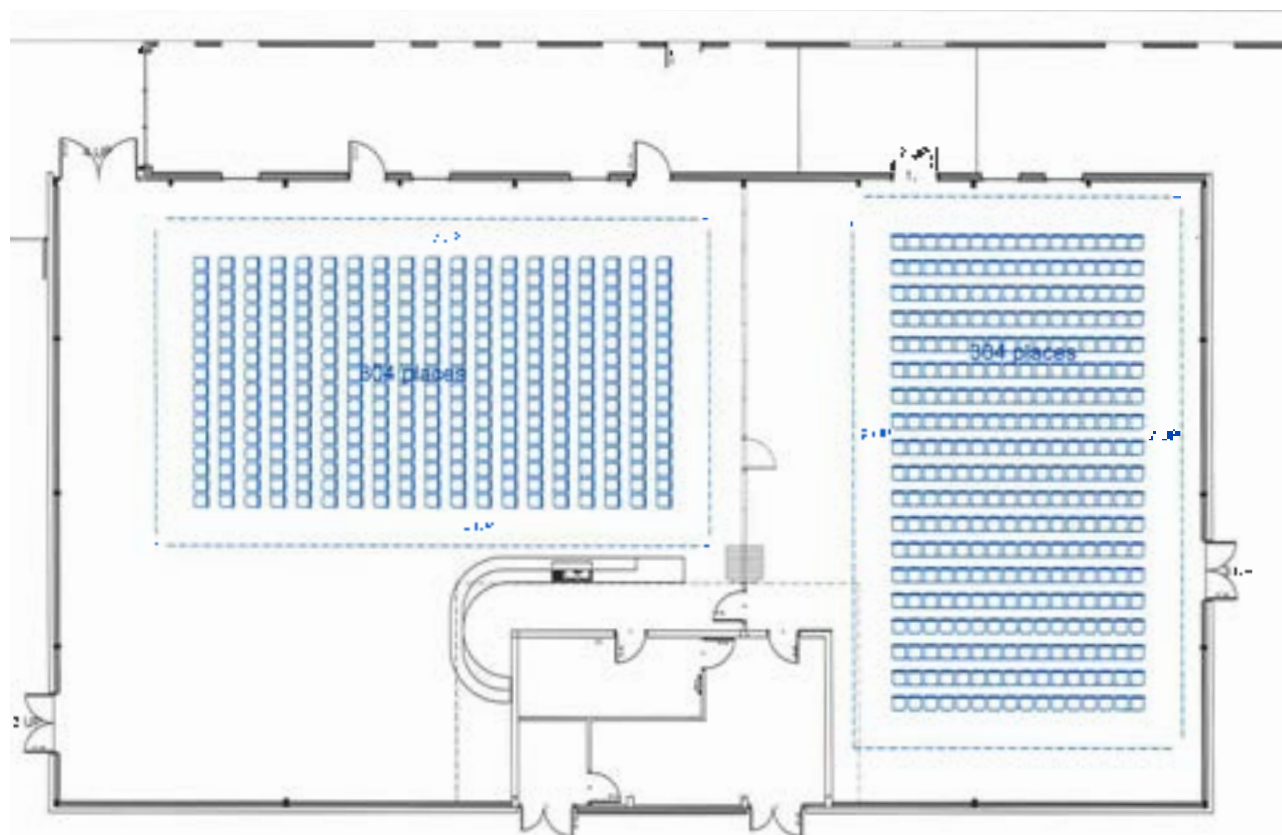
# ANNEXES

## LA HALLE VACHERESSE - ESPACE CHORUM ALAIN GILLES



# ANNEXES

## LA HALLE VACHERESSE - ESPACE CHORUM ALAIN GILLES



Halle Vacheresse - Mobilier de la salle Panénaire  
Ech : 1/100  
Configuration type L (réunion)



