

Accueil & détente

Le domaine des Grands Murcins est un milieu naturel, quelques règles doivent être respectées :

- les véhicules doivent rester sur les parkings,
- les feux et barbecues sont interdits.

Dans l'arboretum :

- les chiens doivent être tenus en laisse pour respecter la faune et la flore,
- les jeux et les pique-niques sont interdits.



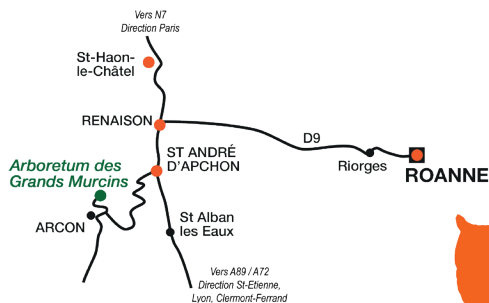
Accès

Les Grands Murcins - 42370 ARCON

GPS : 46.024653, 3.895341

Sur les hauteurs des Monts de la Madeleine.

- à 30 minutes de Roanne
- à 1 h 15 de Saint-Etienne, Lyon et Clermont-Ferrand.



Arcon - Loire (42)

Renseignements et réservations

Sur Internet : lesgrandsmurcins.addock.co ou aggloroanne.fr

Par mail : grandsmurcins@roannais-agglomeration.fr

Par téléphone : chalet d'accueil (aux heures d'ouverture) 04 77 64 85 72



Rejoignez-nous !

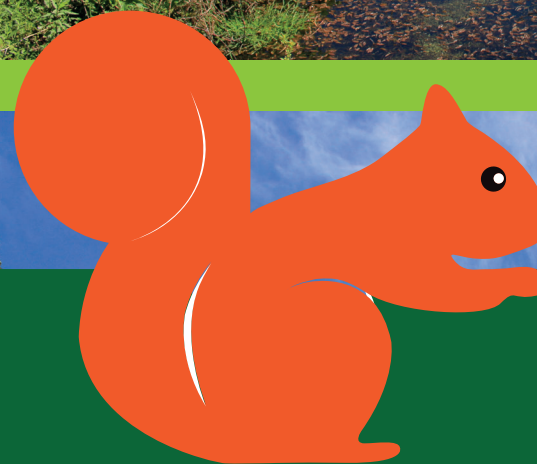
facebook

/lesgrandsmurcins/



Forêt & arboretum

des Grands MURCINS



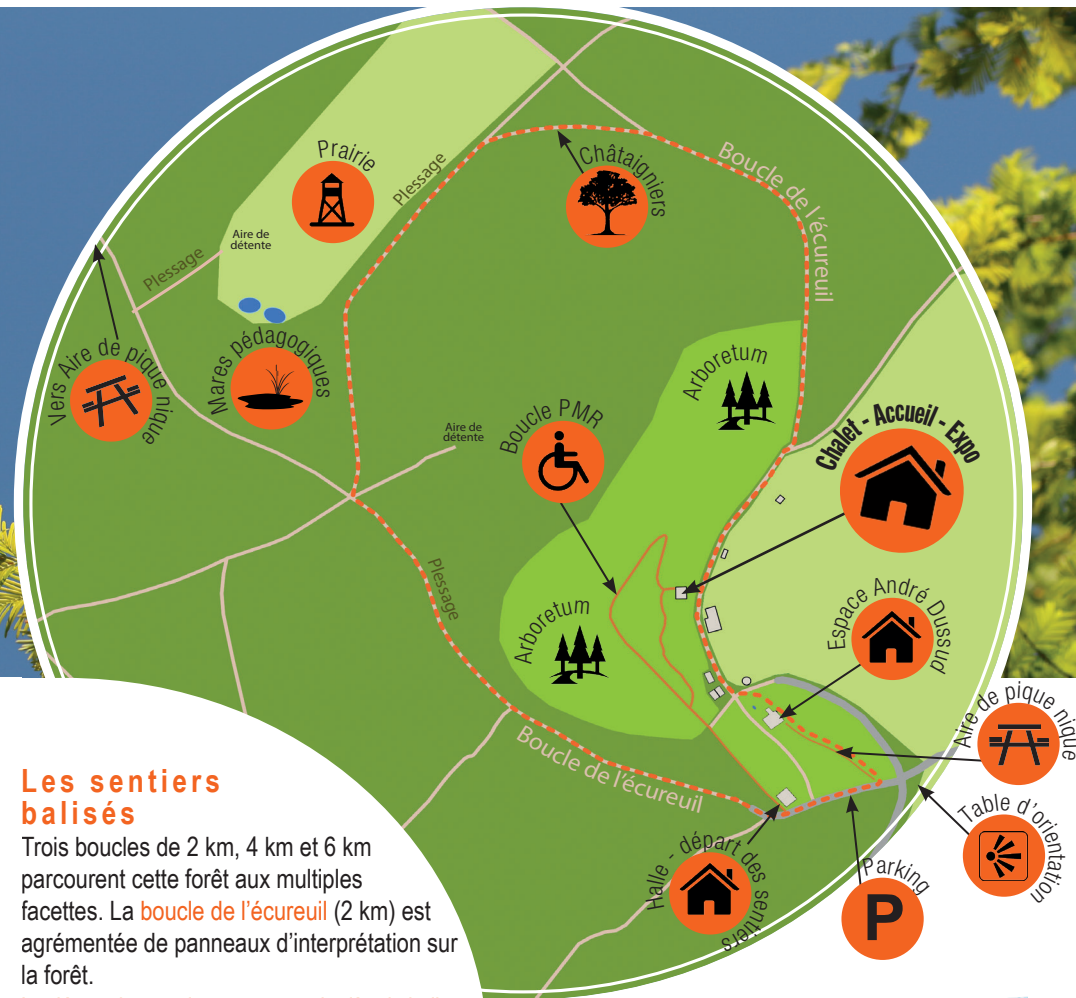


Bienvenue

La forêt, l'Arboretum, l'aire de pique nique et de loisirs sont en accès libre toute l'année. De nombreuses animations sont proposées de mars à novembre. Alors demandez le programme !



aux Grands Murcins



Les sentiers balisés

Trois boucles de 2 km, 4 km et 6 km parcourent cette forêt aux multiples facettes. La boucle de l'écreuil (2 km) est agrémentée de panneaux d'interprétation sur la forêt.

Le départ des sentiers se trouve derrière la halle.

La course d'orientation

Des parcours permanents de course d'orientation pour débutants ou coureurs expérimentés permettent de découvrir le site en s'amusant.



L'arboretum

Œuvre des « Amis des Arbres » et de la Caisse d'Epargne, créé en 1936, c'est un véritable conservatoire botanique : douglas, thuyas, tsugas, séquoias géant de l'ouest américain... Chênes de l'est américain, bouleaux canadiens, pins, cryptomérias du Japon, métasequoias... Faites en quelques heures un tour du monde végétal !

Grâce à l'application Handvisite, la visite est accessible à tous notamment via un audioguide...



La halle

Construite en douglas des Grands Murcins, elle offre un abri aux visiteurs et un point de vue imprenable sur le Roannais.

L'espace André-Dussud

Cette salle située au coeur du site, est disponible à la location sur réservation.

Le chalet d'accueil

Il abrite une exposition permanente sur l'environnement et la forêt des Monts de la Madeleine. Des jeux et des ateliers interactifs et ludiques sont à disposition des visiteurs.

L'entrée est gratuite.

À découvrir...

Aide Odin à percer les mystères des Grands Murcins. Viens t'amuser en découvrant la forêt et ses richesses. Une visite interactive à partager en famille.

Rendez-vous au chalet !



Horaires d'ouverture du chalet

Des vacances de Printemps aux vacances de la Toussaint.

Mercredi, samedi, dimanche et jours fériés de 14h à 18h.